

# RF compliance

dépilleur pour étuis carton & sachets  
avec imprimante ou étiqueteuse

## Dépilleur : RF compliance



Fabriqué en Angleterre



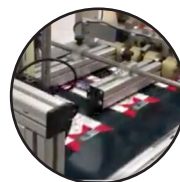
Une solution hors ligne pour  
augmenter votre production



Caméra de contrôle pour la  
conformité du marquage



Système d'éjection



Conveyeur d'accumulation



Sérialisation des étuis  
Code de sérialisation  
Source interne ou externe

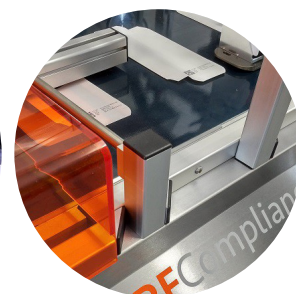
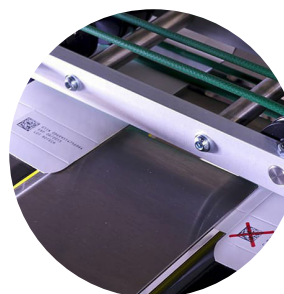
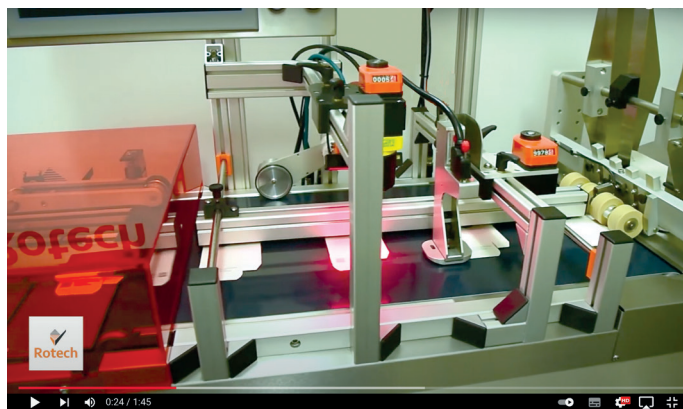
Le système RF Compliance offre une solution instantanée, fiable et facile à utiliser pour les fabricants d'étuis pharmaceutiques et médicaux qui doivent se conformer à la directive sur les médicaments falsifiés (FMD). Il est capable de générer, imprimer et vérifier des codes 2D sérialisés sur une gamme d'étuis à plat.

Le système est livré avec un ensemble complet de validation, un **système de rejet** (pour les étuis non conforme) et un **conveyeur**

**d'accumulation** (pour faciliter la réception des étuis).

Le système inspecte intégralement les informations imprimées tels que les codes Data Matrix, les dates de péremption, les numéros de lots etc...

Pour garantir une qualité d'impression supérieure conforme à la spécification de qualité ISO/IEC 15415, la conformité RF est fournie en standard avec une imprimante à jet d'encre thermique (TIJ).



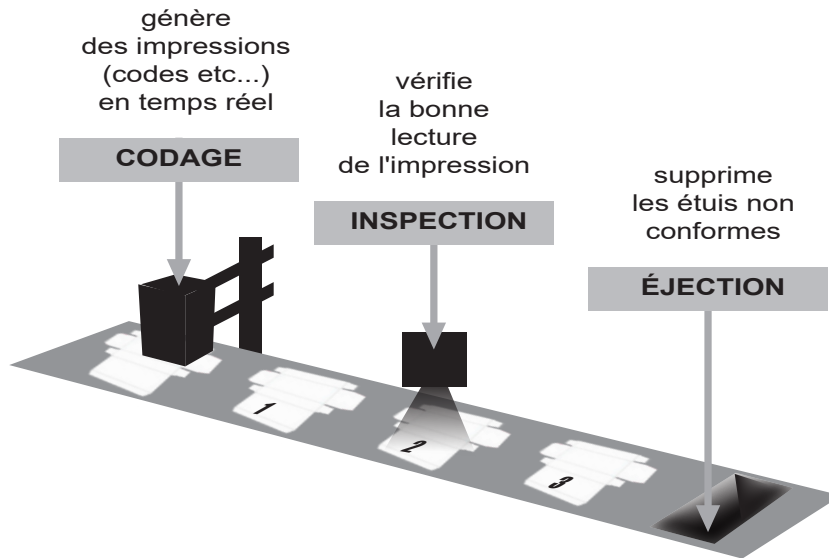
1

**ALLEN France sas**

11, rue Marie de Lorraine - 37700 La Ville-aux-Dames - Tél : 02 47 30 41 21  
commercial@allenfrance.com - www.allenfrance.com



# Dépilleur : RF compliance



La législation exige très souvent que les emballages portent un code de sérialisation unique.

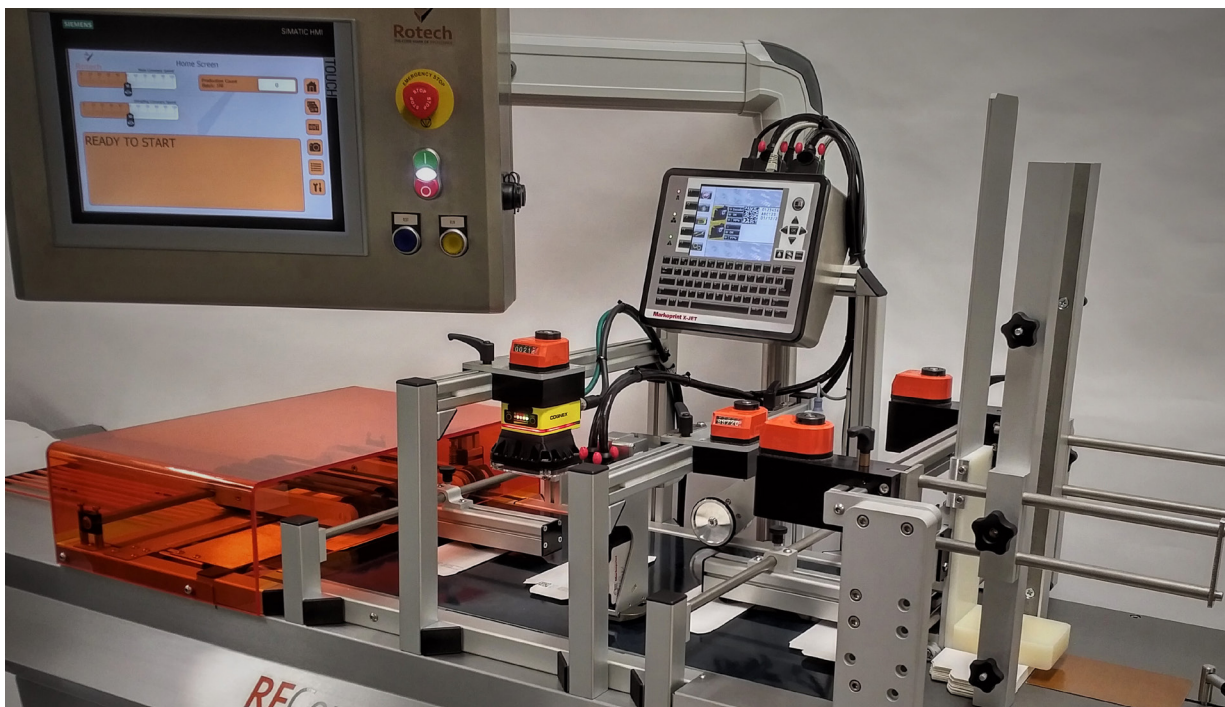
La gamme Compliance peut soit produire des codes en interne, soit les recevoir d'une source externe.

La caméra prend une image et lit les informations qu'elle trouve.

Elle utilise pour cela :

- un outil datamatrix 2D pour le code à barres
- un outil "OCR" pour le texte.

Le système permet de valider la qualité de l'impression, mais aussi de lire les informations à la vitesse du convoyeur.



Machine complète avec système d'éjection par trappe

