

JET ONE

CIJ

LEIBINGER

JETone

impression par jet d'encre

Gamme : CIJ Leibinger JETone



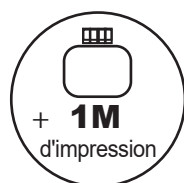
Fabriqué en Allemagne



Petite tête d'impression
Tous types de ligne de production



Sur toutes surfaces
de toutes formes
planes, sphériques, rugueux



Capacité **des réservoirs**
d'encre 1,3 L et de solvant 1,3 L



Imprime
jusqu'à 2 lignes



Grâce au procédé auto-obturable
Aucune salissure
ni projection



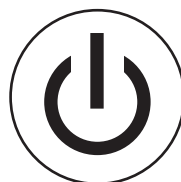
Hauteur des caractères



Vitesse d'impression



Large écran tactile
rétro-éclairé



Redémarrage
en moins d'une minute
sans purge, même après plusieurs mois d'arrêt



Buse auto-rétractable
dénommé procédé
SEAL TRONIC

Notre imprimante jet d'encre JETone de la gamme Leibinger est reconnue pour leur extrême flexibilité et leur facilité d'utilisation. Une simple pression sur une touche fait démarrer l'imprimante.

AU DÉMARRAGE : le circuit d'encre se met en activité avant l'ouverture de la buse, interdisant toute souillure d'encre de la tête. La buse s'ouvre automatiquement et la

JETone est alors prête à imprimer en moins d'une minute. **À L'ARRÊT** : la gouttière remonte par l'intermédiaire d'une vis sans fin, pour obturer la buse d'éjection de l'encre : Ce système ne nécessite aucune intervention manuelle (y compris pour des arrêts de plusieurs semaines), et supprime l'adjonction de solvant dans le circuit d'encre pour le nettoyage.



ALLEN France sas

11, rue Marie de Lorraine - 37700 La Ville-aux-Dames - Tél : 02 47 30 41 21
commercial@allenfrance.com - www.allenfrance.com



Gamme : CIJ Leibinger

JET One

Données d'impression

- Vitesse d'impression jusqu'à 268 m/min
- Hauteur des caractères de 1,5 à 8 mm
- Matrices : 5x5 à 16x10, polices spéciales, marquage "cheminée"
- De 1 à 2 lignes d'impression
- Textes et graphiques librement positionnables et combinables
- Hauteur et largeur des caractères réglables
- Heure, date, DLC/DLUO, jours de la semaine, semaine calendaire, calendrier julien, code équipes
- Caractères de substitution pour l'heure, la date et le compteur
- 3 compteurs individuellement programmables, compteur de production, incrémentation/décrémentation, marquage métrique
- Arrêt d'impression après atteinte d'une valeur programmée
- Chargement et stockage de message sur clé USB
- Plusieurs niveaux de contraste et de gras, répétition d'impression, délai d'impression ajustable, rotation de texte, impression "miroir", impressions alternées
- Impression dans les deux sens (en mode déplacement de tête)
- Fonction "champ externe"

Données techniques/sécurité

- Sauvegarde des données même en cas de coupure de courant
- Paramètre programmes individuellement par message
- Transfert et stockage des messages ou graphiques par clé USB

Commande/Entrées des données

- Écran tactile couleur TFT de 5.7" (SVGA) rétro éclairé
- Création et édition de messages en cours de production
- Menus disponibles en plusieurs langues
- Interface de type Windows, WYSIWYG, commande possible par clavier et souris
- Auto-diagnostics d'anomalies et affichage en clair des messages d'erreurs
- Fonction mot de passe menu de service
- Affichage des niveaux de consommables

Accessoires

- Photocellule, codeur incrémental, servante, fixation de tête, alarme lumineuse

Entrée/Sorties

- Cellule de détection PNP/NPN 24V
- Entrée codeur incrémental pour synchronisation de la vitesse variable
- Alarme niveau bas (encre et solvant), impression terminée...
- Port USB

Hydraulique

- Faible maintenance, pompe à diaphragme avec temps de fonctionnement optimisé
- Contrôle entièrement automatique de la viscosité et de la pression
- Isolation thermique du circuit hydraulique
- Aucune alimentation d'air extérieur nécessaire
- Réveil automatique quotidien programmable

Tête de marquage

- Obturation automatique de la buse et de la gouttière
- Capot et structure en acier inoxydable
- Ombril flexible de longueur 3 m
- Gestion automatique de la charge des gouttes et du point de brisure
- Buse de 70 µm
- Impression dans toutes les directions (360°)

Réservoirs

- Capacité des réservoirs d'encre et de solvant : 1,3 litres chacun
- Remplissage possible en cours d'impression
- Détection niveau bas sur chaque réservoir

Encres

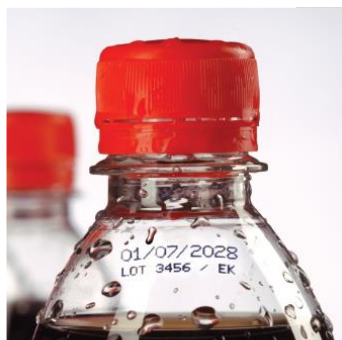
- Encre noire base MEK
- Séchage rapide (<1sec)

Armoire, dimensions et poids

- Armoire en inox, norme IP54
- Poids de la tête 1,5 kg / Poids de l'armoire 17 kg

Alimentation/Température de fonctionnement

- Électrique : 100V-240V, 50-60- Hz, 40 VA
- Température de fonctionnement : +5 à +45°C
- Humidité relative max. 90% sans condensation



ALLEN France sas

11, rue Marie de Lorraine - 37700 La Ville-aux-Dames - Tél : 02 47 30 41 21
commercial@allenfrance.com - www.allenfrance.com

