

# Imprimante HAUTE RÉOLUTION

impression par jet d'encre sur palette

Jet d'encre LCIJ  
IJ384 et IJ768

## Les avantages de l'impression jet d'encre sur palettes par rapport au fer à chaud

- Grande qualité d'impression des codes à barres, logos ou textes
- Impression de données variables
- Aucun rejet causé par des erreurs de brûlures
- Gain de temps (pas de temps de changement du fer à chaud dans le processus de production, aucun arrêt de ligne)
- Économies de coûts (faible consommation d'énergie et pas de frais de fer à chaud)
- Amélioration de la sécurité au travail (prévient des blessures et des risques d'incendie)

## Grande surface d'impression

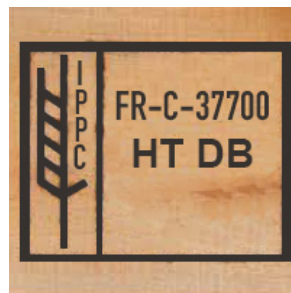
- Jusqu'à 100 mm de hauteur d'impression avec une seule tête. Cela offre une impression de grande taille et plus de possibilité pour le marquage des palettes

## Impression recto verso

- Deux têtes d'impression permettent l'impression simultanée des deux côtés de la palette

## Grande qualité d'impression même dans un environnement poussiéreux

- Un système de nettoyage automatique sur la tête d'impression élimine les résidus de bois pour une qualité d'impression stable et optimale



## La meilleure distance de projection d'encre de l'industrie

- L'imprimante est parfaitement adaptée aux conditions de production des palettes et la distance d'impression jusqu'à 12 mm empêche les dépôts de poussière

## Robuste

- Ce produit est breveté. Sa construction en acier offre une résistance aux chocs et aux vibrations liées à la ligne de production.

• *Jusqu'à 100 mm de hauteur d'impression*

• *Impression simultanée par les 2 têtes d'impression*

• *Nettoyage automatique*



**ALLEN France sas**

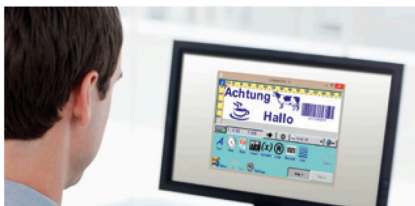
11, rue Marie de Lorraine - 37700 La Ville-aux-Dames - Tél : 02 47 30 41 21  
commercial@allenfrance.com - www.allenfrance.com



# Jet d'encre LCIJ IJ384 et IJ768



Imprimante	IJ 384E	IJ768E
Hauteur d'impression	2"(5 mm)	4"(100 mm)
Technologie d'impression	Piézoélectrique (Trident) - Base huile	
Vitesse d'impression	Jusqu'à 60 m / min	
Résolution (verticale/horizontale)	63 x 300 dpi	
Orientation	Horizontale / Verticale / Côté	
Distance de contact pour l'impression	Jusqu'à 12 mm (codes-barres 6 mm)	
Dimensions de l'imprimante	117 x 67 x 280 mm	161 x 71 x 338 mm
Contrôleur	Jusqu'à 4 imprimantes	Jusqu'à 2 imprimantes
Environnement	T° 10° - 40 * c, humidité ambiante, 10% - 80% sans condensation	
Signaux Entrée / Sortie	Différents signaux programmables (en option)	
Fonctions d'impression	Heure, date, Compteur, Mentions variables, Accès opérateur	
Codes à barres	UPC, GTIN, 128, code 39, EAN, VCC, 2D Data matrix, Entrelacés 2/5	
Logos	BMP, TIF, JPG, PNG	
Polices	Arial standart, True type	
Communication avancée	Connexion réseau / Base de donnée / Direct via protocole	



Interface utilisateur	Logiciel PC	Contrôleur IJ4000 HMI
Dimensions		Écran couleur 331 x 196 x 41 mm
Interface utilisateur	Interface graphique sous Windows Utilisateur interface graphique, éditeur WYSIWYG	Interface graphique sous Windows éditeur WYSIWYG
Matériaux		Acier inoxydable IP20
Connectivité	Ethernet	2 x RS 232, 1 x Ethernet, 1 x USB
Mémoire		512 MB

Encre	
Type d'encre	Encre poreuse base huile. Encre pigmentaire pour le marquage des codes à barres
Conditionnement	500 ml ou 1000 ml
Couleur	Noire ou Rouge



Deutschland

United Kingdom



[www.AllenCoding.com](http://www.AllenCoding.com)



## ALLEN France sas

11, rue Marie de Lorraine - 37700 La Ville-aux-Dames - Tél : 02 47 30 41 21  
[commercial@allenfrance.com](mailto:commercial@allenfrance.com) - [www.allenfrance.com](http://www.allenfrance.com)

